

Disciplina Optativa

Apresentação

Semestre: 2024/2

CHS: 60 horas

Pré-Requisito: Auto III: 140 cred.

Pré-Requisito: Elet. IV: 130 cred. + ELE 08497

Horário: Seg. e quarta – 17 às 19 horas

Vagas: 20 alunos

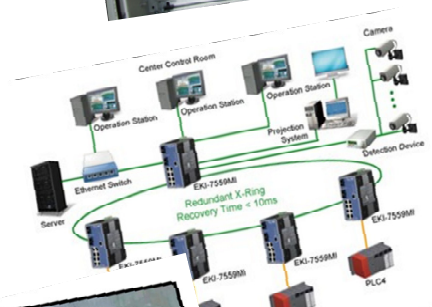
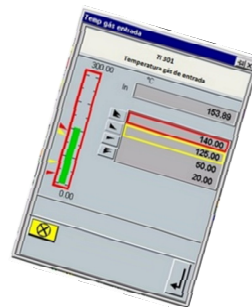
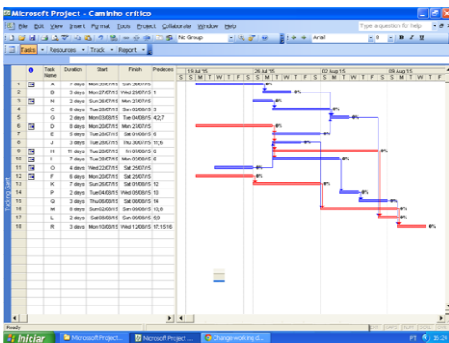
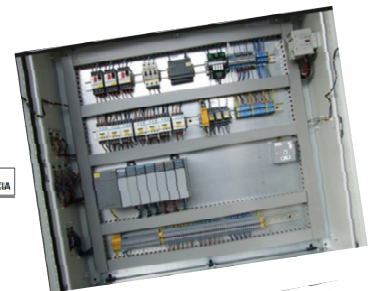
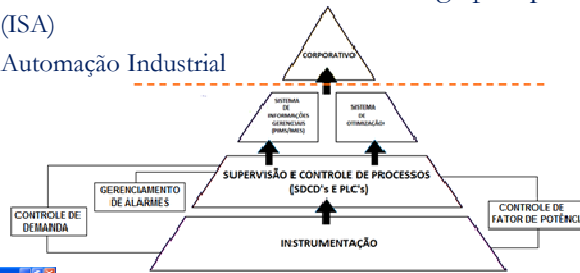
Público Alvo: Alunos de graduação em Engenharia Elétrica ou Engenharia de Computação

Bibliografia:

- Control System Migration – Daniel Roessler
- Automation Master Plan – City of Winnipeg - SNC Lavalin.
- Especificação Funcional Plantas de Pelotização – ATAN
- Plano Diretor de Automação e Informática – TSA/Walsh
- Artigos Técnicos Intech Magazine (ISA)
- Catálogos fornecedores de Sist. de Automação Industrial

Tópicos

- Metodologias de Ger. Projeto Estruturado
- Processo de FEL (Front End Loading)
- Controlador Lógico Programável (PLC)
- DCS - Distributed Control System)
- Gerenciamento de Alarmes
- Plano Diretor de Automação
- Especificação Funcional
- Contratação
- Engenharia Detalhada e Integração (Soft/Hard)
- Teste em Fábrica/Teste em Campo
- Treinamento
- Migração
- Entrega p/Operação, Manutenção e Suporte



Para esclarecimentos adicionais: heliomarguzzo@hotmail.com

Professor



Helioimar Guimarães Guzzo

Graduado pela UFES/DEL -1976 – Engenheiro ESCELSA de 1977 a 1979 – Geração e Transmissão de Energia Elétrica - Prof. UFES/DEL desde 1977 (20 h) Especializado em Informática Industrial (Automação) – UFES/DEL – Engenheiro da Vale de 1979 a 2012 – Manutenção Elétrica Industrial e Implementação e Manutenção de Projetos de Automação: Instrumentação Industrial e Sistemas de Supervisão e Controle. Membro da ISA (International Society of Automation) desde 2004.

