

## Disciplina Optativa

### Apresentação

**Disciplina:** ELE08646 – Transmissão de Energia Elétrica

**Semestre:** 2020/1

**CHS:** 60 horas

**Pré-Requisitos:** ELE08523 – Introdução aos Sistemas de Energia Elétrica e 140 créditos

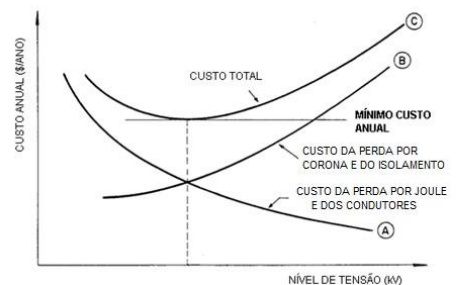
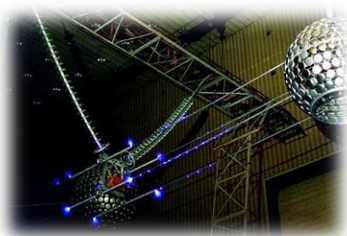
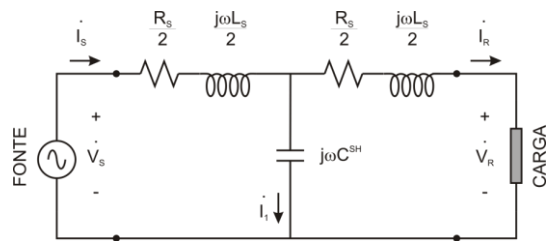
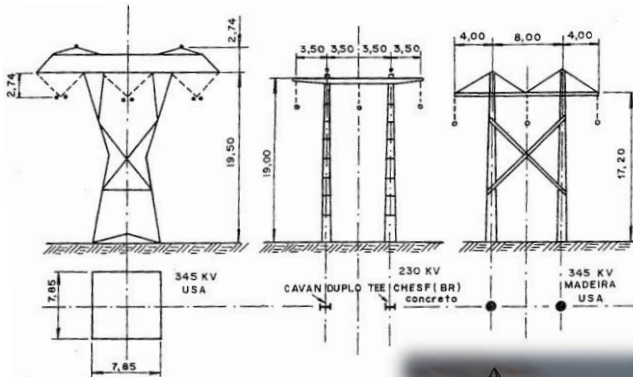
**Horário:** 2ª e 4ª de 13:00 às 15:00

**Vagas:** 30

**Público Alvo:** Alunos de graduação em Engenharia Elétrica (ênfase: Sistemas de Energia)

### Tópicos

- ✓ Componentes e Estruturas de Linhas de
- ✓ Transmissão de Energia Elétrica (LT);
- ✓ Parâmetros e Modelos de LT;
- ✓ Fluxo de Potência e Compensação Reativa de
- ✓ Linhas de Transmissão;
- ✓ Efeito Corona em Linhas de Transmissão;
- ✓ Distúrbios em Sistemas Elétricos de Potência:
  - Sobretensões Atmosféricas;
  - Sobretensões de Manobra;
  - Sobretensões Temporárias;
- ✓ Sistemas de Transmissão de Energia Elétrica em Corrente Contínua.



### Professor



**Paulo José Mello Menegáz**

Professor Associado do DEL/CTUFES.

Graduação, Mestrado e Doutorado em Engenharia Elétrica pela UFES.

Currículo Lattes: <http://lattes.cnpq.br/2053318862047733>